

星耀 I

► 轻量化智能光伏清洗机器人

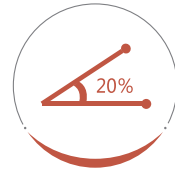
产品特点



自主导航 双系统联控
支架系统联动控制
更优路径运行



轻量设计 高效无忧
定制耐候高强度复合材料
轻量化机身设计
20000次运行无损组件



超强越障 智能抗扭
可适应20°爬坡
满足50mm越障段差
自适应±20°交叉扭转



创新设计 精密驱动
独家差异化驱动设计
传动平稳、噪音低
全生命周期免维护



智能纠偏 双重防御
AI智能行走纠偏
直线运行防脱落安全设计
双轮止位机械式设计抵16级大风



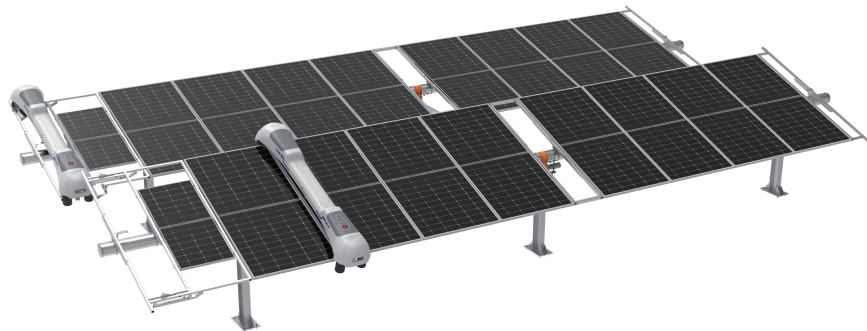
SCADA监控 智能运维
智慧联动天象, 精准排查故障
准确预测部件寿命
Web及App多通道控制管理

结构参数

▶ 整机尺寸	>> 2685mm(L)*495mm(W)*430mm(H)
▶ 整机重量	>> 38±2KG
▶ 清扫模式	>> 定时无水干扫
▶ 清扫距离	>> 根据项目定制
▶ 清扫速度	>> 10-18m/min
▶ 清洁效率	>> ≥99.5%
▶ 清扫角度	>> 10-30°
▶ 越障高度	>> ≤50mm
▶ 扭转角度	>> ±20°
▶ 爬坡角度	>> 20°
▶ 运行噪音	>> 低于60分贝
▶ 工作风速	>> ≤15m/s,7级风以下
▶ 工作环境	>> 温度:-20°C-60°C
▶ 辅助工程结构	>> 包含固定/伸缩桥架、停机/换向平台等辅助

电控系统参数

▶ 工作电压	>> 24V
▶ 工作电流	>> 2-3A
▶ 电池容量	>> 10Ah~24Ah
▶ 供电方式	>> 停机平台接触充电
▶ 支架系统通信	>> Modbus tcp协议(后台对接)
▶ 通讯设计	>> LoRawan 无线通讯



科技赋能 耀净如新

